

RUTHMANN
HIGHquality

**Der RUTHMANNSTEIGER® TK 310
- mit Arbeitshöhen bis zu 31
Metern der Größte seiner Klasse.**

Bei der Vermietung von Hubarbeitsbühnen erwarten Ihre Mieter eine hohe Zuverlässigkeit der Geräte. Natürlich auch als Gebäudebereiniger, Malerbetrieb, Energieversorger und Gartenbaubetrieb müssen Sie sich zu jedem Zeitpunkt auf die leistungsstarke Funktionsweise Ihrer Arbeitsbühnen verlassen können.

Doch Sicherheit, Zuverlässigkeit und Stabilität sind nicht die einzigen Kriterien, die bei einem Gerät für Sie wichtig sind. Das System muss sich vor allem auch im täglichen Einsatz flexibel bewähren. Da kommt es insbesondere auf schnellen, bedienerfreundlichen Aufbau, große Reichweiten und Wendigkeit an.

Der **RUTHMANNSTEIGER® TK 310** erfüllt alle diese für Sie entscheidenden Kriterien.



RUTHMANNSTEIGER® TK 310

Mit standardmäßigem Aufbau auf einem 7,49 t LKW-Chassis ermöglicht dieser STEIGER® Ihnen eine Arbeitshöhe von bis zu 30,90 Metern und eine seitliche Reichweite von bis zu 17,90 Metern.

Mit Hilfe der serienmäßig enthaltenen Aufstellautomatik bringen Sie dieses Gerät im Handumdrehen in Startposition. Die standardmäßige Einfahrautomatik macht für Sie eine ebenso schnelle Beendigung Ihrer Einsätze möglich. Mit nur einem Knopfdruck fahren Sie den STEIGER® aus jeder Position automatisch in die Transportstellung zurück.

Die Arbeitsbühne mit einer Tragfähigkeit von 200 kg bringt Ihr Bedienpersonal auf schnellem Wege auch an schwer zugängliche Einsatzorte. Die erforderliche Abstützung wird in wenigen, einfachen Arbeitsschritten horizontal und vertikal ausgerichtet und kann auch einseitig aus- und eingefahren werden. Unter sehr beengten Platzverhältnissen ist sogar eine Ausrichtung möglich, bei der die Abstützung nicht über das Fahrzeugprofil hinaus ragt.

Der Aufbau des Gerätes auf einem leichten Trägerfahrzeug eröffnet Ihnen zusätzlichen

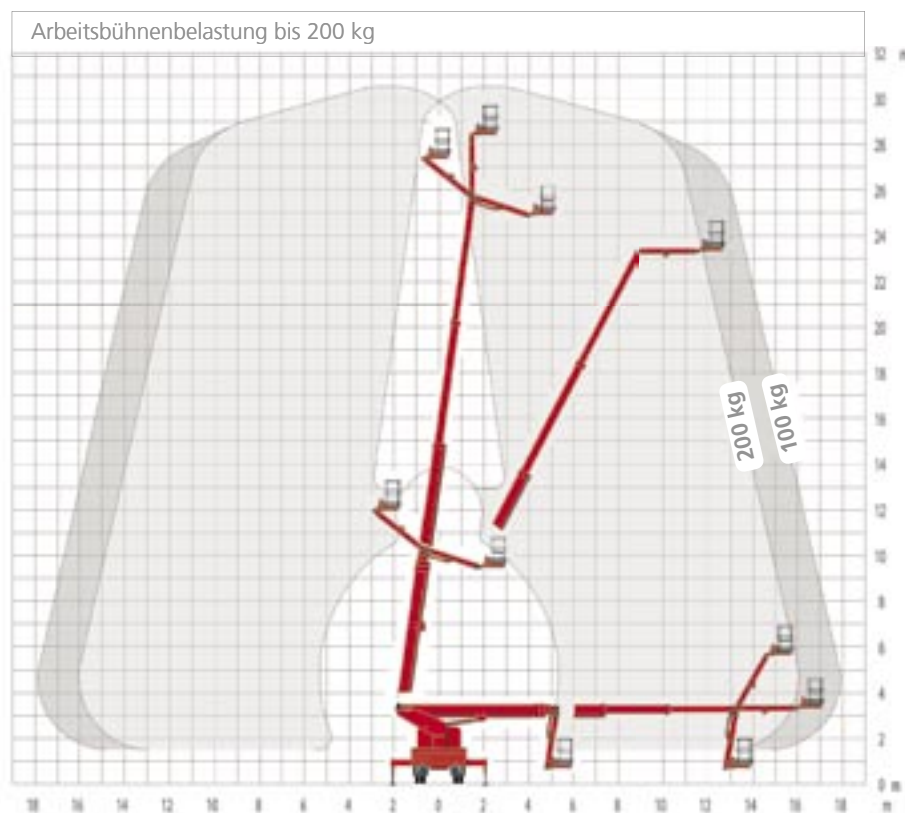
RUTHMANNSTEIGER® TK 310

Arbeitshöhe:	30,90 m
Hubhöhe:	28,90 m
Seitliche Reichweite:	17,90 m*
Schwenkbereich:	450°
Drehwinkel des Rüssels®:	160°
Größe der Arbeitsbühne:	1,40 x 0,70 m
Tragfähigkeit der Arbeitsbühne:	200 kg
Teleskopausschub:	15,70 m
zulässige Aufstellneigung:	2°
Bauhöhe:	3,50 - 3,60 m
zulässiges Gesamtgewicht:	ab 7.490 kg
Führerscheinklasse:	C1 / 3

* last- und ausstattungsabhängig

Spielraum in der Flexibilität. Auch Führerschein-Inhaber der Klasse C1 / 3 können Ihren **RUTHMANNSTEIGER® TK 310** zum gewünschten Einsatzort fahren.

Sprechen Sie uns an - per Telefon, Fax oder E-Mail. Gerne informieren wir Sie über das Leistungsspektrum unserer bewährten STEIGER® und zeigen Nutzen und Vorteile für Sie auf!



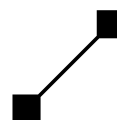
Alle Angaben in Metern. Alle Maße und Gewichte sind ca.-Angaben und beziehen sich auf die serienmäßige Grundausstattung. Technische Änderungen vorbehalten. Steiger®, Gelenksteiger®, und Rüssel® sind eingetragene Warenzeichen der Anton Ruthmann GmbH & Co. KG

Anton Ruthmann GmbH & Co. KG

Postfach 12 63
D-48705 Gescher-Hochmoor

Fon: +49 (0) 28 63/2 04-0
Fax: +49 (0) 28 63/2 04-2 12

Internet: www.ruthmann.de
E-mail: vertrieb@ruthmann.de



RUTHMANN
HIGHquality