

Technische Daten

MODELLE	S-40 / S-40 TraX	S-45 / S-45 TraX
---------	------------------	------------------

Abmessungen

Arbeitshöhe max.* (Geländereifen Modell)	14,20 m	15,72 m
Arbeitshöhe max.* (TraX Ketten Modell)	14,20 m	15,72 m
Plattformhöhe max. (Geländereifen Modell)	12,20 m	13,72 m
Plattformhöhe max. (TraX Ketten Modell)	12,20 m	13,72 m
Seitliche Reichweite max.	9,65 m	11,18 m
Reichweite unter Nullniveau	0,97 m	1,50 m
A Plattformlänge – 2,44 m Modell	0,91 m	0,91 m
Plattformlänge – 1,83 m Modell	0,76 m	0,76 m
B Plattformbreite – 2,44 m Modell	2,44 m	2,44 m
Plattformbreite – 1,83 m Modell	1,83 m	1,83 m
C Höhe eingefahren – (mit Standard Reifen)	2,49 m	2,49 m
Höhe eingefahren – (TraX Ketten Modell)	2,49 m	2,49 m
D Länge – eingefahren	7,39 m	8,48 m
Transportlänge (mit untergeklapptem Korbarm)	—	6,80 m
E Breite – (mit Standard Reifen)	2,30 m	2,24 m
– (TraX Ketten Modell)	2,31 m	2,31 m
F Radstand	2,20 m	2,20 m
G Bodenfreiheit (Mitte)	0,32 m	0,32 m
– (TraX Ketten Modell)	0,32 m	0,32 m

Leistung

Tragfähigkeit	227 kg	227 kg
Plattformschwenkbereich	160°	160°
Vertikaler Korbarm-Schwenkbereich	—	135° (+78° / -57°)
Schwenkbereich des Oberwagens	360° kontinuierlich	360° kontinuierlich
Seitlicher Überhang – (Geländereifen Modell)	0,86 m	0,86 m
Seitlicher Überhang – (TraX Ketten Modell)	0,89 m	0,89 m
Fahrgeschwindigkeit – eingef. 4x4 (Geländereifen)	7,7 km/h	7,7 km/h
Fahrgeschwindigkeit – eingef. 4x4 (TraX Ketten)	4,02 km/h	4,02 km/h
Fahrgeschwindigkeit – angehoben, ausgefahren	1,1 km/h	1,1 km/h
Steigfähigkeit** eingefahren – 4x4	40%	40%
Wenderadius - innen (Geländereifen Modell)	2 m	2 m
Wenderadius - innen – (TraX Ketten Modell)	2,36 m	2,36 m
Wenderadius - außen (Geländereifen Modell)	4,78 m	4,78 m
Wenderadius - außen – (TraX Ketten Modell)	5,18 m	5,18 m
Steuerung	12 V proportionale Steuerung	12 V proportionale Steuerung
Geländereifen (luftgefüllt), Standard	12-16,5 NHS	12-16,5 NHS
4 Punkt Trax Kettensystem	—	4-Punkt-Kettensystem "Quadra Track"
Bodendruck (TraX Kettensystem)	0,77 kg/cm ² 11 psi	0,77 kg/cm ² 11 psi

Antrieb/Energie

Antriebsart	Deutz Diesel D 2011 L03i 4 Zylinder 48 PS (36 kW) Perkins Diesel 404D-22 4 Zylinder 51 PS (36 kW)	
Notbedienung	12 V DC	12 V DC
Hydrauliktankinhalt	170 L	170 L
Kraftstofftankinhalt (Diesel)	76 L	76 L

Schall- & Vibrationspegel

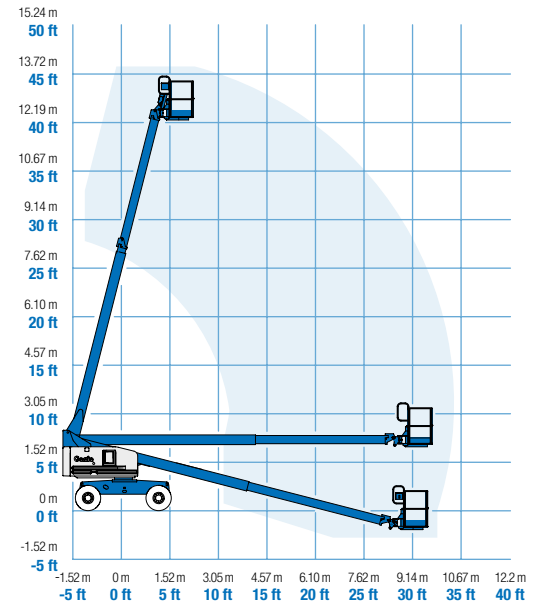
Geräusch-/Schalldruckpegel (Boden)	84 dBA	84 dBA
Geräusch-/Schalldruckpegel (Plattform)	76 dBA	76 dBA
Vibration	<2,5 m/s ²	<2,5 m/s ²

Eigengewicht***

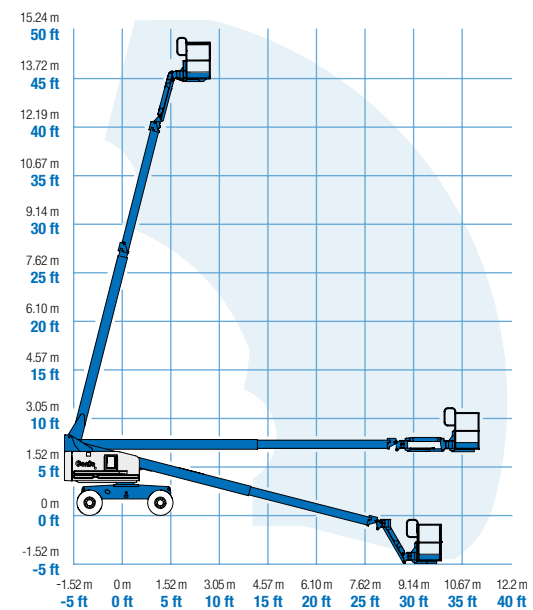
CE Eigengewicht 4x4 (Geländereifen, luftgefüllt)	5.420 kg	6.709 kg
CE-Eigengewicht (Geländereifen, schaumgefüllt)	+ 296 kg	+ 296 kg
CE Eigengewicht 4x4 (TraX Kettensystem)	6.564 kg	7.927 kg

ENTSPRICHT DEN NORMEN: 2006/42/EG - Maschinenrichtlinie (Harmonisierte Norm EN280); 2004/108/EC (EMC); 2000/14/EC (Geräuschemission - Außen)

Arbeitsdiagramm S-40 / S-40 TraX



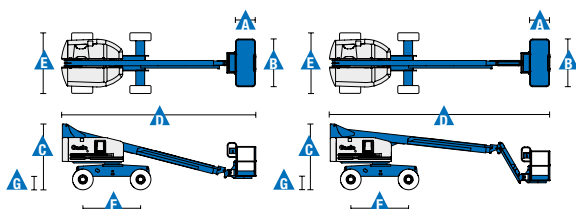
Arbeitsdiagramm S-45 / S-45 TraX



* CE-Arbeitshöhe liegt 2 m über der Plattformhöhe.

** Die Steigfähigkeit bezieht sich auf das Befahren von Steigungen. Für weitere Details bzgl. der Steigfähigkeit siehe Bedienungsanleitung.

*** Das Gewicht variiert abhängig von den Optionen und/oder den länderspezifischen Normen (CE).



Ausstattung

STANDARD AUSSTATTUNG	STANDARD & WÄHLBARE OPTIONEN	ZUBEHÖR & ANBAUGERÄTE
----------------------	------------------------------	-----------------------

Abmessungen

S-40, S-40 TraX

- 14,20 m Arbeitshöhe
- 9,65 m seitliche Reichweite
- 227 kg Tragfähigkeit

S-45, S-45 TraX

- 15,72 m Arbeitshöhe
- 11,18 m seitliche Reichweite
- 227 kg Tragfähigkeit

Leistung

- Selbstnivellierende Plattform
- Hydraulisch drehbare Plattform
- Vollproportionale Plattformsteuerung
- Lenkung über Joystickwippe
- Antriebsaktivierungssystem
- Stromkabel zur Plattform
- Neigungswinkelschalter mit akustischem Alarm
- Senk- und Fahralarm
- Blitzwarnleuchte
- Hupe
- Betriebsstundenzähler
- Kontinuierlicher 360° Schwenkbereich des Oberwagens
- Verschiebbare Abdeckungen des Oberwagens
- Positive Traktion
- Zweistufige Fahrmotoren
- Zertifizierte Lasten-Überwachung
- Telematik-Vorbereitung Anschluss
- Lift Guard™ Kontaktalarm

Antrieb/Energie

- 12V Notbedienung
- Startwiederhol Sperre
- Automatische Motorabschaltung bei Fehlfunktion
- Ansaugluftvorwärmung (Deutz-Motor)

Plattformoptionen

- 1,83 m Stahlplattform mit Seitenschwintür
- 2,44 m Stahlplattform mit dreiseitigen Einstiegen, u.a. Seitenschwintür (Standard)

Korbarmoptionen

- Ohne Korbarm
- 1,52 m Korbarm

Antriebsoptionen

- Deutz Diesel 48 PS (36 kW)
- Perkins Diesel 48 PS (36 kW)

Fahrtriebsoptionen

- Allradantrieb (mit Geländereifen oder Trax Ketten)

Achsen

- Aktive Pendelachse

Reifenoptionen

- Geländereifen, luftgefüllt (Standard)
- Geländereifen, schaumgefüllt
- Nichtmarkierende Geländereifen, luft- oder schaumgefüllt
- Luftgefüllte Reifen, starkbelastbar durch Reifendichtmittel
- 4-Punkt-Kettensystem "Quadra Track" (Standard bei Trax Ketten Modell)

Leistung

- Plattform mit Plattformschwintür und Maschengitter auf halber Höhe
- Zusätzliches oberes Plattformgeländer
- Schweißkabel zur Plattform⁽¹⁾
- Druckluftleitung zur Plattform⁽¹⁾
- Stromkabel zur Plattform (inkl. Stecker, Steckdose, Fehlerstromschutzstecker (FI), Erdschlusswächter auf Anfrage)
- Scheinwerfer Paket (2 am Chassis, 2 an der Plattform)
- Zweiaxiale Joystick Lenkung
- Hydraulikölkühler
- Biologisch abbaubares Hydrauliköl⁽¹⁾
- Standardeinrichtung für den Betrieb unter erschwerten Bedingungen⁽¹⁾: Abdeckungen der Zylinderkolbenstangen, abgedichtete Ausleger-Astreifer, Abdeckung des Plattform- und Bodenbedienpultes
- Deluxe-Einrichtung für den Betrieb unter erschwerten Bedingungen^(1,2): zusätzl. zum Basis Paket, Schutzabdeckung Schutzabdeckung des mittleren Oberwagens, Getrieberingschutz, Rohrendenschutz, Motorabdeckung und Ansaugluft-Vorfilter
- Paket für den Schutz bei Arbeiten an Flugzeugen^(1,2): Plattformgeländer ummantelt; Funktionsabschaltleisten
- Neigungs-Abschaltung (Option)
- Track & Trace⁽³⁾ (GPS-Einheit: liefert Information über Maschinenstandort und Betriebsdaten)
- Werkzeughalterung für Paneelen^(1,2)
- Abschließbare Abdeckung des Plattformbedienpultes
- Schlepp-Paket⁽¹⁾
- Werkzeugablage
- OPS- Bedienerschutz-System

Antrieb/Energie

- Anzeigen für Motorinformationen⁽¹⁾: Öldruck, Temp., Amp
- Wechselstromgeneratorpaket 220V/50Hz, 3000 W⁽²⁾
- Hydraulikgenerator-Kit MTE 220V/240V⁽²⁾
- Diesel-Ansaugluftvorreiniger^(1,2)
- Diesel - Abgas – Katalysator⁽¹⁾
- Untertemperatur-Abschaltung
- Motorvorwärmung⁽²⁾
- Raffinerie Kit (Abgasfunkenschutz + elektrisches oder mechanisches Chalwyn Absperrventil)⁽²⁾



⁽¹⁾ Nur direkt ab Werk verfügbar
⁽²⁾ Nur für ausgewählte Modelle verfügbar. Weitere Informationen erhalten Sie von Ihrem Genie Repräsentanten.
⁽³⁾ Einschl. Abonnement für die ersten zwei Jahre

Germany

Kostenlose Tel: 0800 1809017 (innerhalb Deutschland Durchwahl 2) Tel: +49 4221 491 810 Fax: +49 4221 491 820 Email: AWP-InfoEurope@terex.com
 Informationen über unsere Standorte weltweit finden Sie unter <http://www.genielift.de/standorte>

Fertigung und Vertrieb weltweit

Australien · Brasilien · Karibik · Zentralamerika · China · Frankreich · Deutschland · Italien · Japan · Korea · Mexiko · Russland · Südostasien · Spanien · Schweden · Vereinigte Arabische Emirate · Vereinigtes Königreich · USA

Technische Daten und Preise können ohne vorherige Ankündigung oder Verbindlichkeit geändert werden. Fotos und/oder Zeichnungen in diesem Dokument dienen ausschließlich Illustrationszwecken. Informationen über den korrekten Einsatzzweck entnehmen Sie bitte dem jeweiligen Bedienerhandbuch für das entsprechende Produkt. Zuwiderhandlungen entgegen den Anweisungen des entsprechenden Bedienerhandbuchs oder unverantwortliches Handeln können schwere oder tödliche Verletzungen zur Folge haben. Die ausschließlich für unsere Produkte anzuwendende Gewährleistung ist die Standardgewährleistung, die sich auf das entsprechende Produkt und den Verkauf bezieht. Wir gewähren keine anders vereinbarte oder stillschweigend implizierte Gewährleistung. Aufgeführte Produkte und Serviceleistungen können Handelsmarken, Servicenamen oder Markennamen der Terex Corporation und/oder ihrer Tochterunternehmen in den U.S.A. oder in anderen Ländern darstellen. Genie ist ein eingetragenes Warenzeichen von Terex South Dakota, Inc. © 2017 Terex Corporation.

